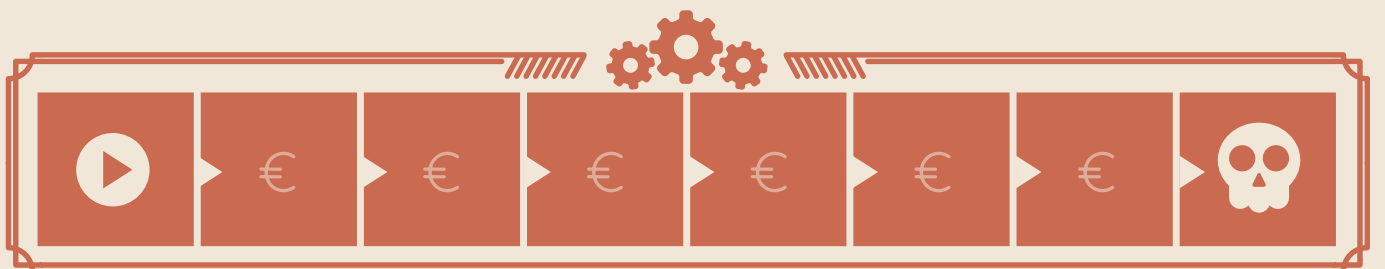
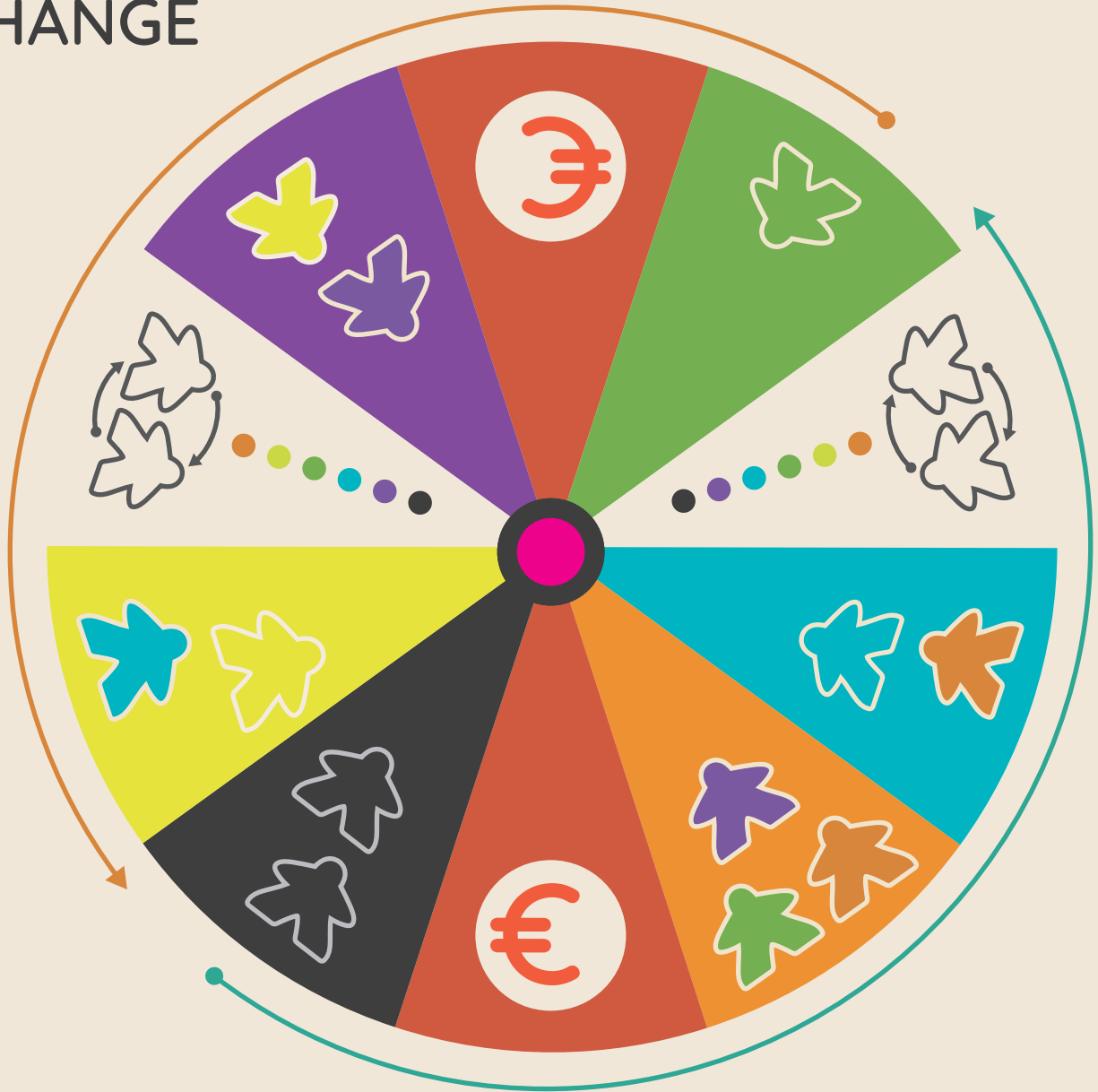


# THE ..... CHANGE



## INTÉRÊT DES PERSONNES ACTIVES

---



Économie Sociale  
et Solidaire

---



Bien Commun

---



Économie  
Communautaire

---



Agroécologie

---



Économie Féministe

---



Personne intéressée  
par toutes les branches

---

## INTÉRÊT DES PERSONNES ACTIVES

---



Économie Sociale  
et Solidaire

---



Bien Commun

---



Économie  
Communautaire

---



Agroécologie

---



Économie Féministe

---



Personne intéressée  
par toutes les branches

---

## INTÉRÊT DES PERSONNES ACTIVES

---



Économie Sociale  
et Solidaire

---



Bien Commun

---



Économie  
Communautaire

---



Agroécologie

---



Économie Féministe

---



Personne intéressée  
par toutes les branches

---

## INTÉRÊT DES PERSONNES ACTIVES

---



Économie Sociale  
et Solidaire

---



Bien Commun

---



Économie  
Communautaire

---



Agroécologie

---



Économie Féministe

---



Personne intéressée  
par toutes les branches

---

## TOUR DE JEU

### 1 PROMOUVOIR LE POUVOIR COMMUNAUTAIRE

- > Impliquez une personne active (prendre des meeples dans le tas commun).
- > Partagez le pouvoir communautaire (échanger des meeples entre joueur.euses).
- > Avancez le pion en bois sur le chemin du Système Économique Actuel et piochez une carte événement.

### 2 MOBILISER DES PERSONNES ACTIVES POUR DÉVELOPPER UNE INITIATIVE DES ÉCONOMIES TRANSFORMATIVES (ETs)

- > Vous devez mobiliser suffisamment de personnes actives, listées sur la carte ETs, et remettre les meeples engagés dans le tas commun.

### 3 TENTER DE CHANGER UN EFFET NÉGATIF DU SYSTÈME ÉCONOMIQUE ACTUEL (SEA)

- > Utilisez de 3 à 6 cartes des initiatives ETs pour changer un effet négatif du système économique actuel.
- > Regardez au dos de la carte Effet Négatif du SEA et vérifiez le résultat.

SUCCESS ↔ ÉCHEC

*Maintenez actives les initiatives ETs déjà développées.*

## TOUR DE JEU

### 1 PROMOUVOIR LE POUVOIR COMMUNAUTAIRE

- > Impliquez une personne active (prendre des meeples dans le tas commun).
- > Partagez le pouvoir communautaire (échanger des meeples entre joueur.euses).
- > Avancez le pion en bois sur le chemin du Système Économique Actuel et piochez une carte événement.

### 2 MOBILISER DES PERSONNES ACTIVES POUR DÉVELOPPER UNE INITIATIVE DES ÉCONOMIES TRANSFORMATIVES (ETs)

- > Vous devez mobiliser suffisamment de personnes actives, listées sur la carte ETs, et remettre les meeples engagés dans le tas commun.

### 3 TENTER DE CHANGER UN EFFET NÉGATIF DU SYSTÈME ÉCONOMIQUE ACTUEL (SEA)

- > Utilisez de 3 à 6 cartes des initiatives ETs pour changer un effet négatif du système économique actuel.
- > Regardez au dos de la carte Effet Négatif du SEA et vérifiez le résultat.

SUCCESS ↔ ÉCHEC

*Maintenez actives les initiatives ETs déjà développées.*

## TOUR DE JEU

### 1 PROMOUVOIR LE POUVOIR COMMUNAUTAIRE

- > Impliquez une personne active (prendre des meeples dans le tas commun).
- > Partagez le pouvoir communautaire (échanger des meeples entre joueur.euses).
- > Avancez le pion en bois sur le chemin du Système Économique Actuel et piochez une carte événement.

### 2 MOBILISER DES PERSONNES ACTIVES POUR DÉVELOPPER UNE INITIATIVE DES ÉCONOMIES TRANSFORMATIVES (ETs)

- > Vous devez mobiliser suffisamment de personnes actives, listées sur la carte ETs, et remettre les meeples engagés dans le tas commun.

### 3 TENTER DE CHANGER UN EFFET NÉGATIF DU SYSTÈME ÉCONOMIQUE ACTUEL (SEA)

- > Utilisez de 3 à 6 cartes des initiatives ETs pour changer un effet négatif du système économique actuel.
- > Regardez au dos de la carte Effet Négatif du SEA et vérifiez le résultat.

SUCCESS ↔ ÉCHEC

*Maintenez actives les initiatives ETs déjà développées.*

## TOUR DE JEU

### 1 PROMOUVOIR LE POUVOIR COMMUNAUTAIRE

- > Impliquez une personne active (prendre des meeples dans le tas commun).
- > Partagez le pouvoir communautaire (échanger des meeples entre joueur.euses).
- > Avancez le pion en bois sur le chemin du Système Économique Actuel et piochez une carte événement.

### 2 MOBILISER DES PERSONNES ACTIVES POUR DÉVELOPPER UNE INITIATIVE DES ÉCONOMIES TRANSFORMATIVES (ETs)

- > Vous devez mobiliser suffisamment de personnes actives, listées sur la carte ETs, et remettre les meeples engagés dans le tas commun.

### 3 TENTER DE CHANGER UN EFFET NÉGATIF DU SYSTÈME ÉCONOMIQUE ACTUEL (SEA)

- > Utilisez de 3 à 6 cartes des initiatives ETs pour changer un effet négatif du système économique actuel.
- > Regardez au dos de la carte Effet Négatif du SEA et vérifiez le résultat.

SUCCESS ↔ ÉCHEC

*Maintenez actives les initiatives ETs déjà développées.*

1

## COOPÉRATIVES FÉMINISTES



Coopératives sociales qui promeuvent des valeurs telles que l'économie circulaire, la durabilité et l'autonomisation des femmes



2

## CENTRE SOCIAL



Lieu public permettant la création de projets collectifs pour des citoyen.nes engagé.es



3

## COOPÉRATIVE SOCIALE NON LUCRATIVE

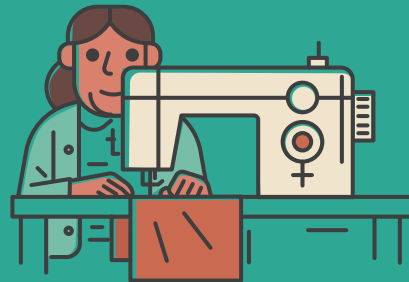


Entreprise coopérative dirigée par des personnes partageant des valeurs communes telles que le féminisme, la durabilité, la justice sociale et environnementale, etc.



4

## ASSOCIATION SOLIDAIRE POUR FEMMES



Initiative d'aide sociale envers les femmes victimes de traite pour reconstruire leur vie grâce à de l'entraide mutuelle et à l'accès aux ressources locales





5

## CENTRE ÉCOFÉMINISTE



Espace à usages multiples axé sur l'écologie et le care abordant le changement climatique et en repensant la relation entre l'humain et la nature



6

## MONNAIE LOCALE



Monnaie alternative à la monnaie courante créée pour soutenir et promouvoir l'économie locale



7

## RÉSEAU AGROÉCOLOGIQUE POUR AGRICULTEUR·ICES



Association créée pour améliorer les pratiques des agriculteur.ices en matière d'écologie et renforcer l'entraide



8

## LIBRAIRIE FÉMINISTE



Boutique de livres d'occasion dont les objectifs sont de promouvoir la justice sociale grâce aux économies transformatives et au féminisme





9

## RÉSEAU DE CARE



Projet collaboratif aidant les familles dans le besoin à prendre soin de leurs enfants



10

## BOUTIQUE DU COMMERCE ÉQUITABLE



Magasin local qui vend des produits alimentaires et artisanaux en payant un prix équitable à leurs producteur.ices (généralement issu.es des pays en voie de développement)



11

## CENTRE DE PERMACULTURE



Projet sociopolitique et culturel visant à promouvoir la permaculture via des pratiques agricoles durables



12

## INITIATIVE SOCIALE



Entreprise sociale qui promeut et accueille des initiatives et projets féministes, culturels et sociaux

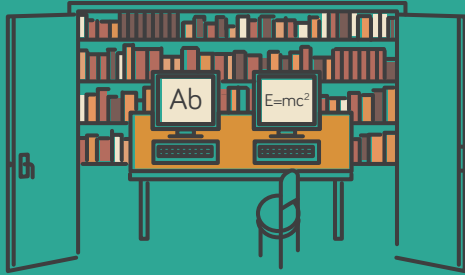






13

## RESSOURCES ÉDUCATIVES LIBRES



Initiative de collaboration sociale soutenant les communautés d'apprentissage et les ressources éducatives gratuites pour les citoyen.nes



14

## JARDINS COMMUNAUTAIRES URBAINS



Jardins et espaces verts gérés collectivement en ville



15

## BOUTIQUE AGRO- ÉCOLOGIQUE



Boutique qui vend des produits biologiques, locaux et de saison



16

## PROJET DE PROMOTION DES SOINS DE SANTÉ



Centre de soins qui favorise les pratiques de santé et de dialogue interculturel





## COOPÉRATIVE ALIMENTAIRE



Supermarché coopératif dans lequel les décisions concernant l'approvisionnement et la distribution en circuit-court des produits sont choisis par leurs membres



## ASSOCIATION D'ART THÉRAPIE



Organisation à but non lucratif mettant en œuvre des ateliers artistiques pour promouvoir les soins mentaux et physiques



## BANQUE DU TEMPS



Réseau d'associations qui favorisent l'échange de services entre les personnes et où la «monnaie» est le temps



## COOPÉRATIVE D'ÉNERGIE RENOUVELABLE



Fournisseur coopératif qui propose une électricité renouvelable et socialement responsable





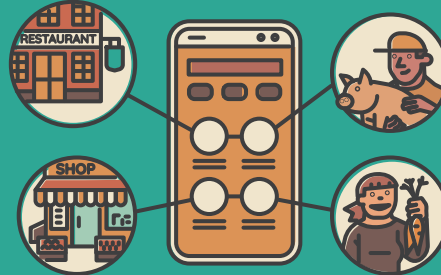
## CENTRE SOCIAL RURAL AUTOGÉRÉ



Centre social autogéré où les produits sont cultivés selon des pratiques agroécologiques



## APPLICATION SEL (Système d'Echange Local)



Application pour mettre en contact les producteurs d'aliments biologiques locaux avec les consommateurs, les restaurants et les magasins locaux afin de réduire les intermédiaires



## CONSEIL DE POLITIQUE PUBLIQUE



Comité qui développe la discussion politique et les actions afin de promouvoir des services sociaux et des valeurs féministes et durables



## ATELIERS COMMUNAUTAIRES



Espace communautaire autogéré où sont installés des outils pour la menuiserie, la ferronnerie, la peinture et d'autres activités de bricolage (DIY) et qui peuvent être mis à disposition gratuitement ou moyennant une petite cotisation





25

## BANQUE ÉTHIQUE



Banque dont les actions et investissements sont socialement et environnementalement responsables



26

## COOPÉRATIVE D'HABITATION



Coopérative qui propose des logements sans but lucratif, hors des règles classiques de la propriété privée



27

## PROJET D'INTÉGRATION SOCIALE



Centre qui soutient l'intégration éducative, sociale et économique, en s'appuyant sur les besoins et intérêts des personnes



28

## RESTAURANT ANTI-RACISTE



Service de restauration et de traiteur axé sur la cuisine biologique et interculturelle, qui promeut l'antiracisme et l'économie sociale et solidaire







1

## L'UNION FAIT LA FORCE

Formez des binômes. Avec votre binôme, effectuez 5 sauts simultanément à cloche pied. Si l'ensemble des participant.es y parviennent sans poser l'autre pied au sol, la personne qui a tiré cette carte pioche dans le tas commun 2 meeples de la couleur souhaitée et vous pouvez faire reculer d'une case le pion du système économique actuel.

2

## EN CONTACT

Mettez-vous en file indienne. La dernière personne de la file dessine un élément lié à l'agroécologie sur le de la personne devant elle, qui doit essayer de le refaire sur la personne en face, jusqu'au bout. Si la première personne de la file parvient à deviner l'élément dessiné, la personne qui a tiré cette carte pioche dans le tas commun 2 meeples de la couleur souhaitée et vous pouvez faire reculer le pion du système économique actuel d'une case.

3

## SE DÉTACHER ENSEMBLE

Tous.les participant.es doivent se tenir debout, épaule contre épaule, en formant un cercle et en se tournant vers l'intérieur. Les participant.es doivent ensuite placer leurs deux mains dans le cercle et se lier en se tenant la main avec deux personnes différentes. Si tous.les participant.es parviennent à démêler le nœud de bras sans jamais lâcher les personnes auxquelles elles sont reliées, la personne qui a tiré cette carte pioche dans le tas commun 2 meeples de la couleur souhaitée et vous pouvez faire reculer d'une case le pion du système économique actuel.

4

## PARTAGER LE MESSAGE

Alignez-vous et chuchotez une phrase inconnue en rapport avec l'économie sociale et solidaire jusqu'à ce qu'elle parvienne à la personne qui se trouve à la fin de la file. La dernière personne écrit alors ce qu'elle croit avoir entendu. Si la phrase écrite est la même que la phrase murmurée, la personne qui a tiré cette carte pioche dans le tas commun 2 meeples de la couleur souhaitée et vous pouvez faire reculer le pion du système économique actuel d'une case.

5

## DEVINE QUI

L'une des participant.es aura le nom d'une personne célèbre sur un morceau de papier placé sur son front (à un endroit où il ou elle ne peut pas le voir). La personne portant le nom doit alors poser des questions auxquelles on peut ne peut répondre que par oui ou par non afin de deviner quelle célébrité est écrit sur sa tête. Si la personne parvient à deviner qui est la personne célèbre en 12 questions ou moins, la personne qui a tiré cette carte pioche dans le tas commun 2 meeples de la couleur souhaitée et vous pouvez déplacer le pion du système économique actuel d'une case vers l'arrière.

6

## MOUVEMENT PARTAGÉ

Formez un cercle, un.e participant.e mène la danse et les autres suivent. Ensuite, la personne qui mène doit soudainement s'arrêter de bouger et s'immobiliser. Les autres participant.es devront s'immobiliser simultanément. Une fois que tout le monde a copié le mouvement de la personne, c'est au tour de la personne à sa droite de mener la danse. Si tous.les participant.es réussissent à compléter le cercle sans faire d'erreur, la personne qui a tiré cette carte pioche dans le tas commun 2 meeples de la couleur souhaitée et vous pouvez faire reculer le pion du système économique actuel d'une case.

7

## PICTIODROITS

Un.e participant.e choisit un mot ou une phrase en rapport avec les droits humains et le dessine. Les autres participant.es doivent essayer de deviner le mot en 30 secondes. Si le groupe parvient à le deviner, la personne qui a tiré cette carte pioche dans le tas commun 2 meeples de la couleur souhaitée et vous pouvez faire reculer le pion du système économique actuel d'une case.

8

## DES MOTS À L'ACTION

Une personne choisit un mot en rapport avec le groupe des participant.es et devra le mimer aux autres (sans parler, écrire ou faire du playback) qui devront essayer de le deviner. Si le groupe parvient à le deviner, la personne qui a tiré cette carte pioche dans le tas commun 2 meeples de la couleur souhaitée et vous pouvez déplacer le pion du système économique actuel d'une case vers l'arrière.

9

## POINT DE RENDEZ-VOUS

Placez cette carte au centre de la table et chaque participant.e prend un meeples. Vous avez trois tentatives pour lancer votre meeples à une distance d'environ 30 cm, en essayant de le faire atterrir sur la carte. Si vous obtenez au moins trois pions sur la carte, la personne qui a tiré cette carte pioche dans le tas commun 2 meeples de la couleur souhaitée et vous pouvez déplacer le pion du système économique actuel d'une case vers l'arrière.



ÉVÉNEMENT

ÉCONOMIES  
TRANSFORMATIVES

ÉVÉNEMENT

ÉCONOMIES  
TRANSFORMATIVES

ÉVÉNEMENT

ÉCONOMIES  
TRANSFORMATIVES

ÉVÉNEMENT

ÉCONOMIES  
TRANSFORMATIVES

ÉVÉNEMENT

ÉCONOMIES  
TRANSFORMATIVES

ÉVÉNEMENT

ÉCONOMIES  
TRANSFORMATIVES

ÉVÉNEMENT

ÉCONOMIES  
TRANSFORMATIVES

ÉVÉNEMENT

ÉCONOMIES  
TRANSFORMATIVES

ÉVÉNEMENT

ÉCONOMIES  
TRANSFORMATIVES

10

## MOTS LIÉS

---

Dites un mot en rapport avec le jeu. La personne suivante doit dire un autre mot, relié également, commençant par la lettre qui termine le mot précédent et ainsi de suite. Si le groupe parvient à jouer deux tours, de sorte que tout le monde ait dit deux mots, la personne qui a tiré cette carte pioche dans le tas commun 2 meeples de la couleur souhaitée et vous pouvez déplacer le pion du système économique actuel d'une case vers l'arrière.

1

## VOYAGE

---

Tous.tes les participant.es qui n'ont pas voyagé en avion au cours des 2 derniers mois piochent dans le tas commun 1 meeple intéressé par l'agroécologie.

2

## MARCHÉ D'OCCASION

---

Tous.tes les participant.es qui ont acheté des vêtements d'occasion au cours des 6 derniers mois piochent dans le tas commun 1 meeple intéressé par l'économie sociale et solidaire.

3

## GESTION DES DÉCHETS

---

Tous.tes les participant.es qui ont participé à un événement de collecte des déchets pour nettoyer un lieu public piochent dans le tas commun 1 meeple intéressé par les biens communs.

4

## ENGAGEMENT ASSOCIATIF

---

Tous.tes les participant.es qui sont membres d'une organisation à but non lucratif piochent dans le tas commun 1 meeple intéressé par les économies communautaires.

5

## DÉPLACEMENT EN VÉLO

---

Tous.tes les participant.es qui se déplacent au quotidien à vélo piochent dans le tas commun 1 meeple intéressé par l'agroécologie.

6

## BOUTIQUE FÉMINISTE

---

Tous.tes les participant.es qui ont acheté quelque chose dans une boutique féministe piochent dans le tas commun 1 meeple intéressé par les économies féministes.

7

## SAC RÉUTILISABLE

---

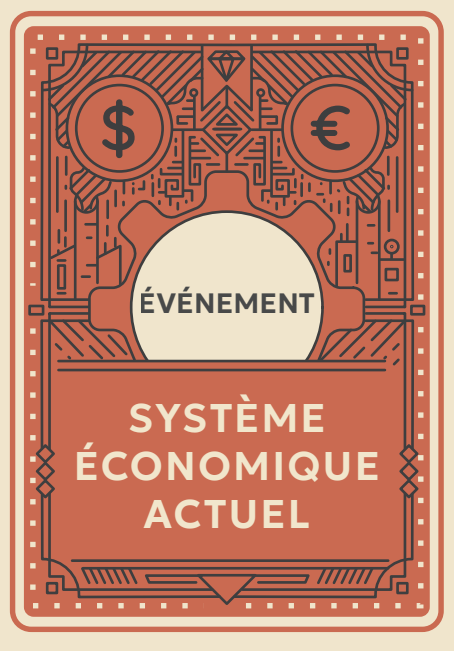
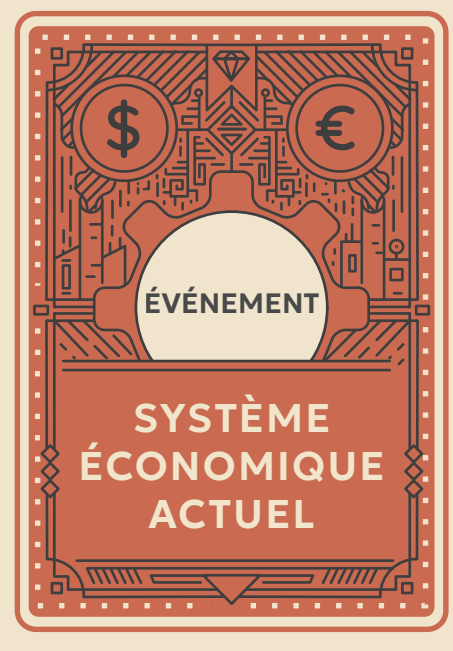
Tous.tes les participant.es qui utilisent un tote bag ou un cabas lorsqu'ils achètent quelque chose dans un commerce piochent dans le tas commun 1 meeple intéressé par les économies communautaires.

8

## FINANCE ÉTHIQUE

---

Tous.tes les participant.es qui utilisent les services d'une banque éthique piochent dans le tas commun 1 meeple intéressé par l'économie sociale et solidaire.



9

# LOGICIELS LIBRES ET GRATUITS

Tous.tes les participant.es qui utilisent des logiciels libres piochent dans le tas commun 1 meeple intéressé par les biens communs.

10

# ÉGALITÉ DES GENRES

Tous.tes les participant.es qui ont participé à un événement pour promouvoir l'égalité des genres au cours de la dernière année piochent dans le tas commun 1 meeple intéressé par les économies féministes.

## EFFETS NÉGATIFS



### Agriculture industrielle

## EFFETS NÉGATIFS



### Changement climatique

## EFFETS NÉGATIFS



### OGM - Organismes génétiquement modifiés

## EFFETS NÉGATIFS



### Hyperconsommation

## EFFETS NÉGATIFS



### Monoculture

## EFFETS NÉGATIFS



### Tout tourne autour de l'argent

## EFFETS NÉGATIFS

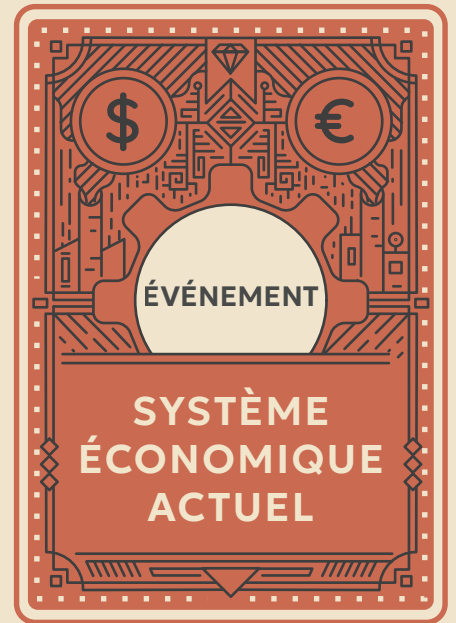
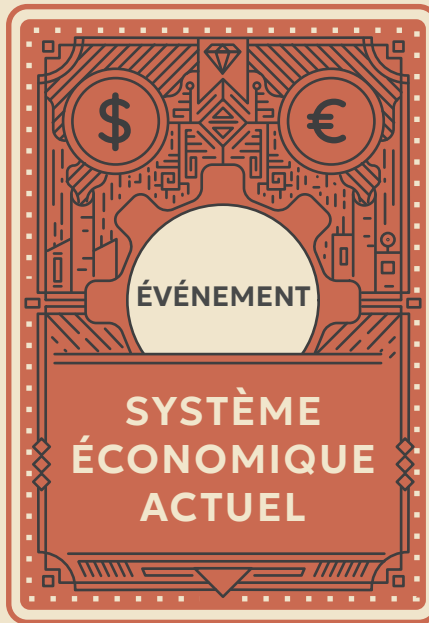


### Manque d'accès aux ressources énergétiques

## Gestion agricole à petite échelle

(basée sur l'agroécologie)

Coopérative sociale non lucrative  
Centre écoféministe  
Réseau agroécologique pour les agriculteur.ices  
Boutique du commerce équitable  
Centre de permaculture  
Jardins communautaires urbains  
Boutique agroécologique  
Coopérative alimentaire  
Centre social rural autogéré  
Application sel (Système d'Echange Local)  
Restaurant anti-raciste



## Consommation consciente : consomm'action

Monnaie locale  
Librairie féministe  
Réseau de care  
Boutique du commerce équitable  
Ressources éducatives libres  
Jardins communautaires urbains  
Coopérative alimentaire  
Banque du temps  
Ateliers communautaires  
Banque éthique  
Coopérative d'habitation

## Semences paysannes traditionnelles et biologiques

Coopératives féministes  
Centre écoféministe  
Réseau agroécologique pour les agriculteur.ices  
Boutique du commerce équitable  
Centre de permaculture  
Ressources éducatives libres  
Jardins communautaires urbains  
Boutique agroécologique  
Centre social rural autogéré  
Application sel (Système d'Echange Local)  
Restaurant anti-raciste

## Mode de vie durable respectant le vivant dans sa globalité

Coopératives féministes  
Centre écoféministe  
Réseau agroécologique pour les agriculteur.ices  
Centre de permaculture  
Initiative sociale  
Jardins communautaires urbains  
Boutique agroécologique  
Coopérative d'énergie renouvelable  
Application sel (Système d'Echange Local)  
Banque éthique  
Coopérative d'habitation

## Approvisionnement en énergie suffisant et économie d'énergie

Centre social  
Réseau agroécologique pour les agriculteur.ices  
Initiative sociale  
Ressources éducatives libres  
Projet de promotion des soins de santé  
Banque du temps  
Coopérative d'énergie renouvelable  
Centre social rural autogéré  
Conseil de politique publique  
Ateliers communautaires  
Coopérative d'habitation

## Distribution équitable de l'argent et des ressources

Coopérative sociale non lucrative  
Monnaie locale  
Boutique du commerce équitable  
Initiative sociale  
Coopérative alimentaire  
Banque du temps  
Coopérative d'énergie renouvelable  
Conseil de politique publique  
Ateliers communautaires  
Banque éthique  
Coopérative d'habitation  
Projet d'intégration sociale

## Restauration de l'habitat, permaculture

Coopératives féministes  
Centre écoféministe  
Réseau agroécologique pour les agriculteur.ices  
Boutique du commerce équitable  
Centre de permaculture  
Ressources éducatives libres  
Jardins communautaires urbains  
Boutique agroécologique  
Centre social rural autogéré  
Application sel (Système d'Echange Local)  
Projet d'intégration sociale  
Restaurant anti-raciste

EFFETS NÉGATIFS



Nombre élevé de personnes déprimées et épuisées

EFFETS NÉGATIFS



Hyper-individualisme

EFFETS NÉGATIFS



Le sans-abrisme

EFFETS NÉGATIFS



Personnes âgées isolées

EFFETS NÉGATIFS



Entreprises multinationales

EFFETS NÉGATIFS



Gentrification : embourgeoisement des quartiers multiculturels

EFFETS NÉGATIFS



Privatisation des espaces publics

EFFETS NÉGATIFS



Services sociaux médiocres et/ou manquants

EFFETS NÉGATIFS



Écart salarial entre les genres



<p style="text-align: right;">10</p> <h3>Politiques de droit et d'accès au logement pour tous.tes</h3> <p>Centre social</p> <p>Association solidaire pour femmes</p> <p>Centre écoféministe</p> <p>Librairie féministe</p> <p>Réseau de care</p> <p>Projet de promotion des soins de santé</p> <p>Banque du temps</p> <p>Centre social rural autogéré</p> <p>Conseil de politique publique</p> <p>Banque éthique</p> <p>Coopérative d'habitation</p>	<p style="text-align: right;">9</p> <h3>Développement des communautés</h3> <p>Coopératives féministes</p> <p>Centre social</p> <p>Coopérative sociale non lucrative</p> <p>Association solidaire pour femmes</p> <p>Réseau de care</p> <p>Coopérative alimentaire</p> <p>Association d'art thérapie</p> <p>Banque du temps</p> <p>Coopérative d'énergie renouvelable</p> <p>Ateliers communautaires</p> <p>Coopérative d'habitation</p> <p>Projet d'intégration sociale</p>	<p style="text-align: right;">8</p> <h3>Programmes de santé mentale</h3> <p>Centre social</p> <p>Coopérative sociale non lucrative</p> <p>Association solidaire pour femmes</p> <p>Librairie féministe</p> <p>Réseau de care</p> <p>Initiative sociale</p> <p>Jardins communautaires urbains</p> <p>Projet de promotion des soins de santé</p> <p>Association d'art thérapie</p> <p>Conseil de politique publique</p> <p>Projet d'intégration sociale</p>
<p style="text-align: right;">13</p> <h3>Logement abordable et/ou coopératif et mesures pour éviter le tourisme de masse</h3> <p>Centre social</p> <p>Association solidaire pour femmes</p> <p>Monnaie locale</p> <p>Librairie féministe</p> <p>Réseau de care</p> <p>Jardins communautaires urbains</p> <p>Projet de promotion des soins de santé</p> <p>Coopérative alimentaire</p> <p>Banque du temps</p> <p>Conseil de politique publique</p> <p>Ateliers communautaires</p> <p>Coopérative d'habitation</p> <p>Projet d'intégration sociale</p> <p>Restaurant anti-raciste</p>	<p style="text-align: right;">12</p> <h3>Marchés locaux</h3> <p>Coopératives féministes</p> <p>Coopérative sociale non lucrative</p> <p>Centre écoféministe</p> <p>Monnaie locale</p> <p>Réseau agroécologique pour les agriculteur.ices</p> <p>Boutique du commerce équitable</p> <p>Centre de permaculture</p> <p>Initiative sociale</p> <p>Boutique agroécologique</p> <p>Coopérative d'énergie renouvelable</p> <p>Application sel (Système d'Echange Local)</p> <p>Ateliers communautaires</p> <p>Banque éthique</p> <p>Restaurant anti-raciste</p>	<p style="text-align: right;">11</p> <h3>Système de soins et de prise en charge de la communauté</h3> <p>Centre social</p> <p>Association solidaire pour femmes</p> <p>Réseau de care</p> <p>Initiative sociale</p> <p>Jardins communautaires urbains</p> <p>Projet de promotion des soins de santé</p> <p>Association d'art thérapie</p> <p>Banque du temps</p> <p>Centre social rural autogéré</p> <p>Conseil de politique publique</p> <p>Projet d'intégration sociale</p>
<p style="text-align: right;">16</p> <h3>Égalité entre les genres</h3> <p>Coopératives féministes</p> <p>Coopérative sociale non lucrative</p> <p>Association solidaire pour femmes</p> <p>Centre écoféministe</p> <p>Librairie féministe</p> <p>Réseau de care</p> <p>Boutique du commerce équitable</p> <p>Initiative sociale</p> <p>Coopérative alimentaire</p> <p>Conseil de politique publique</p> <p>Restaurant anti-raciste</p>	<p style="text-align: right;">15</p> <h3>Accès aux services publics pour tous.tes</h3> <p>Centre social</p> <p>Monnaie locale</p> <p>Réseau de care</p> <p>Ressources éducatives libres</p> <p>Jardins communautaires urbains</p> <p>Projet de promotion des soins de santé</p> <p>Association d'art thérapie</p> <p>Banque du temps</p> <p>Conseil de politique publique</p> <p>Ateliers communautaires</p> <p>Projet d'intégration sociale</p>	<p style="text-align: right;">14</p> <h3>Création ou réhabilitation d'espaces publics ou communs</h3> <p>Centre social</p> <p>Association solidaire pour femmes</p> <p>Ressources éducatives libres</p> <p>Jardins communautaires urbains</p> <p>Projet de promotion des soins de santé</p> <p>Banque du temps</p> <p>Coopérative d'énergie renouvelable</p> <p>Application sel (Système d'Echange Local)</p> <p>Conseil de politique publique</p> <p>Ateliers communautaires</p> <p>Projet d'intégration sociale</p>

EFFETS NÉGATIFS



Déni des droits humains

EFFETS NÉGATIFS



Dévalorisation du travail domestique

EFFETS NÉGATIFS



Sexisme

EFFETS NÉGATIFS



Crise du logement

EFFETS NÉGATIFS



Conditions de travail abusives

EFFETS NÉGATIFS



Obsolescence programmée

EFFETS NÉGATIFS



Chômage élevé

EFFETS NÉGATIFS



Manque de services de garde d'enfants abordables

<p style="text-align: right;">19</p> <h3 style="text-align: center;">Coexistence saine et fin du patriarcat</h3> <ul style="list-style-type: none"> <li>Coopératives féministes</li> <li>Centre social</li> <li>Coopérative sociale non lucrative</li> <li>Association solidaire pour femmes</li> <li>Centre écoféministe</li> <li>Librairie féministe</li> <li>Réseau de care</li> <li>Initiative sociale</li> <li>Ressources éducatives libres</li> <li>Association d'art thérapie</li> <li>Projet d'intégration sociale</li> </ul>	<p style="text-align: right;">18</p> <h3 style="text-align: center;">Reconnaissance et partage du travail domestique</h3> <ul style="list-style-type: none"> <li>Coopératives féministes</li> <li>Coopérative sociale non lucrative</li> <li>Association solidaire pour femmes</li> <li>Centre écoféministe</li> <li>Librairie féministe</li> <li>Réseau de care</li> <li>Boutique du commerce équitable</li> <li>Coopérative alimentaire</li> <li>Banque du temps</li> <li>Conseil de politique publique</li> <li>Projet d'intégration sociale</li> </ul>	<p style="text-align: right;">17</p> <h3 style="text-align: center;">Politiques pour favoriser l'accès aux droits humains et à la justice sociale</h3> <ul style="list-style-type: none"> <li>Association solidaire pour femmes</li> <li>Librairie féministe</li> <li>Réseau de care</li> <li>Boutique du commerce équitable</li> <li>Centre de permaculture</li> <li>Ressources éducatives libres</li> <li>Projet de promotion des soins de santé</li> <li>Association d'art thérapie</li> <li>Conseil de politique publique</li> <li>Banque éthique</li> <li>Projet d'intégration sociale</li> <li>Restaurant anti-raciste</li> </ul>
<p style="text-align: right;">22</p> <h3 style="text-align: center;">Production durable et soutenable, stratégie des 5R (refuser réduire réutiliser réemployer recycler)</h3> <ul style="list-style-type: none"> <li>Coopérative sociale non lucrative</li> <li>Réseau agroécologique pour les agriculteur.ices</li> <li>Boutique du commerce équitable</li> <li>Centre de permaculture</li> <li>Initiative sociale</li> <li>Ressources éducatives libres</li> <li>Boutique agroécologique</li> <li>Centre social rural autogéré</li> <li>Application sel (Système d'Echange Local)</li> <li>Ateliers communautaires</li> <li>Banque éthique</li> </ul>	<p style="text-align: right;">21</p> <h3 style="text-align: center;">Conditions de travail décentes et démocratiques</h3> <ul style="list-style-type: none"> <li>Coopératives féministes</li> <li>Coopérative sociale non lucrative</li> <li>Association solidaire pour femmes</li> <li>Centre écoféministe</li> <li>Réseau de care</li> <li>Boutique du commerce équitable</li> <li>Centre de permaculture</li> <li>Initiative sociale</li> <li>Coopérative alimentaire</li> <li>Centre social rural autogéré</li> <li>Restaurant anti-raciste</li> </ul>	<p style="text-align: right;">20</p> <h3 style="text-align: center;">Logement universel et de qualité pour tous.tes</h3> <p style="text-align: center;">En finir avec la marchandisation et la logique capitaliste dans l'immobilier</p> <ul style="list-style-type: none"> <li>Centre social</li> <li>Association solidaire pour femmes</li> <li>Centre écoféministe</li> <li>Monnaie locale</li> <li>Initiative sociale</li> <li>Banque du temps</li> <li>Coopérative d'énergie renouvelable</li> <li>Centre social rural autogéré</li> <li>Conseil de politique publique</li> <li>Banque éthique</li> <li>Coopérative d'habitation</li> </ul>
	<p style="text-align: right;">24</p> <h3 style="text-align: center;">Politiques publiques et pratiques de mutualisation pour une prise en charge complète des enfants</h3> <ul style="list-style-type: none"> <li>Coopératives féministes</li> <li>Centre social</li> <li>Association solidaire pour femmes</li> <li>Réseau de care</li> <li>Initiative sociale</li> <li>Ressources éducatives libres</li> <li>Jardins communautaires urbains</li> <li>Projet de promotion des soins de santé</li> <li>Banque du temps</li> <li>Conseil de politique publique</li> </ul>	<p style="text-align: right;">23</p> <h3 style="text-align: center;">Offres d'emploi gérées collectivement par l'économie sociale et solidaire</h3> <ul style="list-style-type: none"> <li>Coopératives féministes</li> <li>Coopérative sociale non lucrative</li> <li>Association solidaire pour femmes</li> <li>Monnaie locale</li> <li>Librairie féministe</li> <li>Initiative sociale</li> <li>Ressources éducatives libres</li> <li>Boutique agroécologique</li> <li>Coopérative alimentaire</li> <li>Centre social rural autogéré</li> <li>Ateliers communautaires</li> <li>Banque éthique</li> <li>Restaurant anti-raciste</li> </ul>

JUNIORS

### EFFETS NÉGATIFS



### CHANGEMENT CLIMATIQUE



JUNIORS

### EFFETS NÉGATIFS



### EXCLUSION SOCIALE



JUNIORS

### EFFETS NÉGATIFS



### INÉGALITÉ DE GENRE



JUNIORS

### EFFETS NÉGATIFS



### DÉMOCRATIE EN DANGER



JUNIORS

### EFFETS NÉGATIFS



### HYPER-CONSOMMATION





**THE  
CHANGE**

Fin du  
patriarcat

**THE  
CHANGE**

Inclusion  
sociale

**THE  
CHANGE**

Mode de vie durable  
qui respecte  
l'environnement

**THE  
CHANGE**

Mode de production  
durable et stratégie des 5R  
(refuser, réduire, réutiliser,  
réemployer et recycler)

**THE  
CHANGE**

Promotion des  
droits humains et  
de la justice sociale