



VERS UNE COMMANDE PUBLIQUE RESPONSABLE

« Il y a beaucoup d'a priori des acheteurs publics sur l'ESS, et de l'ESS sur le monde de l'action publique. »
 Marc Godefroy, conseiller communautaire délégué à l'ESS à la Métropole Européenne de Lille (MEL)

COMMANDE PUBLIQUE RESPONSABLE : COMMENT SE SITUER ?



LES ACHETEURS PUBLICS

Y'A-T-IL UNE AUTRE FAÇON DE PRODUIRE ?



LES ACTEURS ESS

ET NOS VALEURS ? ET LA QUALITÉ ?



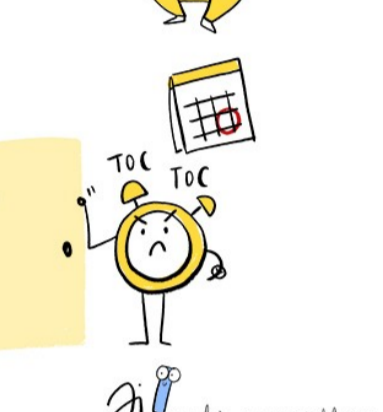
QUELS ACTEURS ET OÙ LES TROUVER ?



ET NOS SUBVENTIONS ?



ET SI C'EST TROP GROS ?



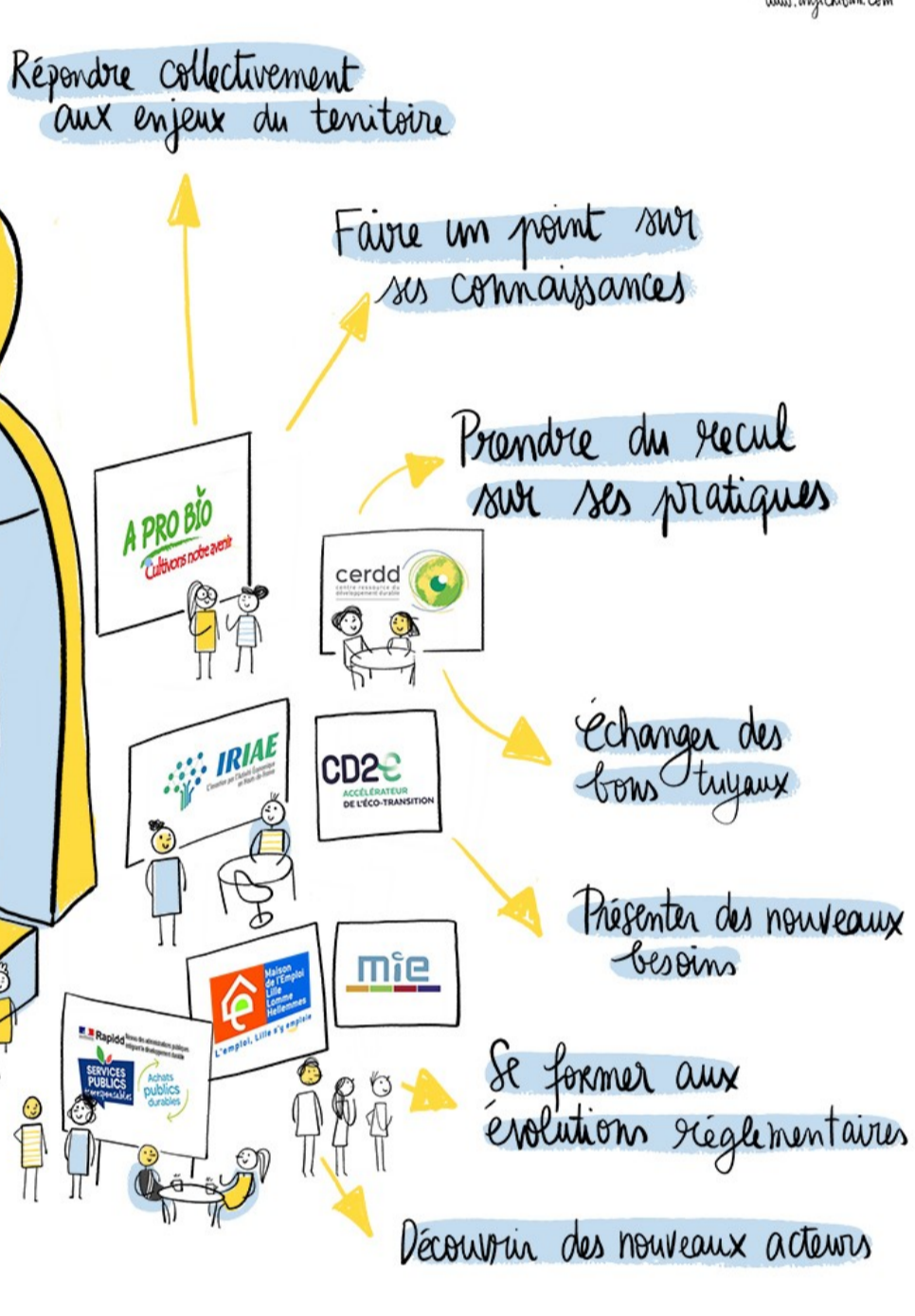
BESOIN ?
RÉPONSE TECHNIQUE !

Le rapprochement entre les acteurs de l'ESS et les organismes publics permet l'inter-connaissance et la reconnaissance mutuelle des spécificités et des contraintes de chacun, préalables essentiels à une coopération territoriale nécessaire et bénéfique sur les plans économique, social et écologique.

ÉLUS :
COMPLEXITÉ
COMMANDE PUBLIQUE RESPONSABLE

ACHETEURS :
MÉCONNAISSANCE
DISPOSITIONS RÉGLEMENTAIRES

ESS :
RISQUES
PERTE DE TEMPS ET D'ÉNERGIE



Une nouvelle tendance émerge, ce sont aujourd'hui les services opérationnels qui se tournent vers les acheteurs avec une attente forte d'achats socialement et écologiquement responsables. Les fournisseurs ont eux aussi une place à prendre dans la co-construction de solutions et d'innovations qui contribuent à un service public plus responsable et donc plus moderne.

1
DERNIERS KILOMÈTRES + PROPRES DÈS L'ENTRÉE DE VILLE

2
OBJETS PROMOTIONNELS + LOCAUX ET RESPONSABLES

3
TRAITEURS MUTUALISÉS LOCAUX

ACHETEURS, PRÉSENTEZ DE NOUVEAUX BESOINS
ACTEURS ESS, MANIFESTEZ VOTRE ENVIE DE RÉFLÉCHIR

4
CONSIGNE POUR LES ÉVÉNEMENTS PROTOCOLAIRES

5
SÉCURISATION ET DÉMONTÈLEMENT EN VUE DE RÉNOVATION URBAINE
AVEC MISE À L'EMPLOI D'HABITANTS DES QUARTIERS

6
PLATEFORME MOBILE POUR TESTER ET VALIDER LES EMPLACEMENTS VÉLOS

La commande publique peut s'affirmer comme un levier prépondérant de la transformation écologique et solidaire, une ressource pour de nouveaux modèles de développement économique durable sur les territoires et une source d'inspiration pour faire autrement en matière d'alimentation, de mobilité, d'habitat, d'énergie, d'économie circulaire...



Acteurs de l'ESS, collectivités, pour en savoir plus ou agir en faveur d'une commande publique responsable, contactez nous !

APES
 Pascal DESREUMAUX
 Chargé de mission
 03 20 30 98 25 - 06 83 89 61 27
 pascal.desreumaux@apes-hatf.org
 www.apes-hatf.org
 Maison Stéphane Hessel
 235 boulevard Paul Painlevé - 59000 LILLE